

**Анализ анкетирования студентов колледжа
за 2020-2021 учебный год
по специальности 15.02.14**

**Оснащение средствами автоматизации технологических процессов и
производств (по отраслям)**

Отвечая на вопросы анкеты, были получены следующие результаты:

Как Вы в целом оцениваете уровень профессионализма педагогов колледжа?

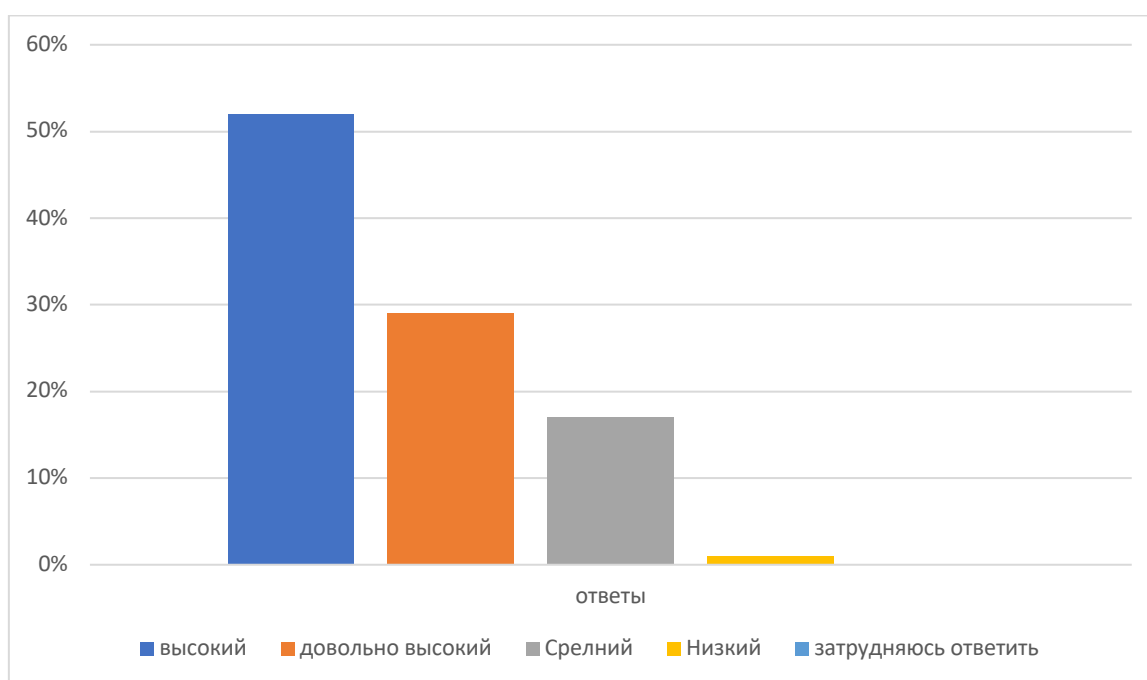
Высокий -52%

Довольно высокий -29%

Средний -17%

Низкий -1%

Затрудняюсь ответить-0%



На ваш взгляд отношения между обучающимися в учебной группе чаще всего:

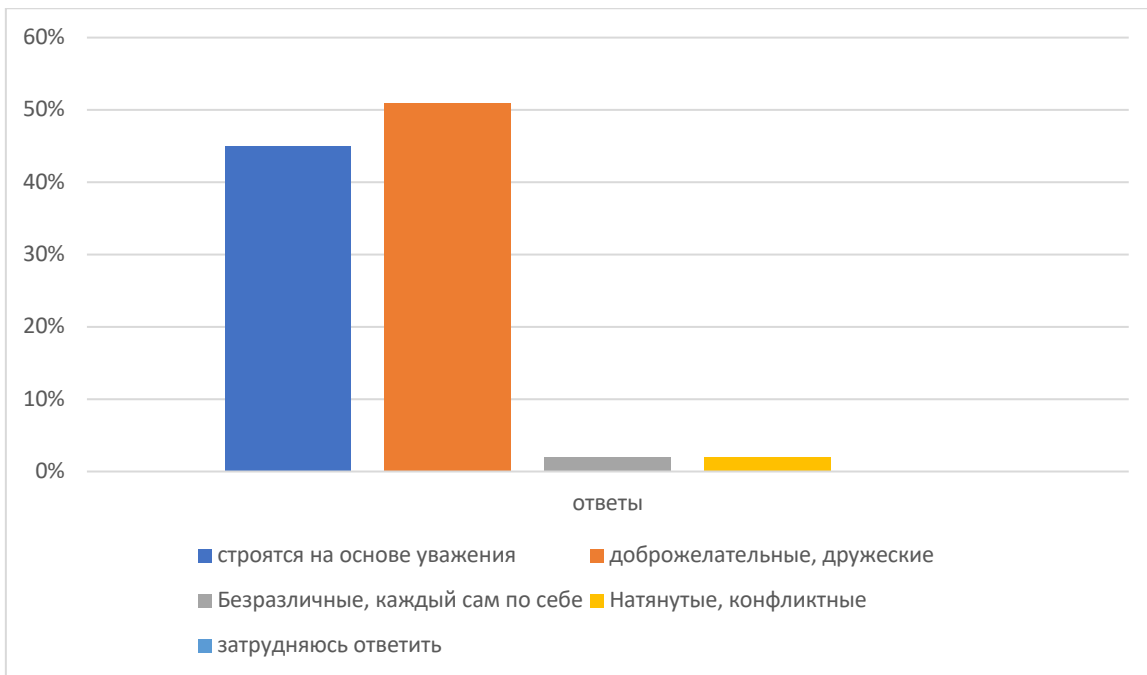
Строятся на основе уважения-45%

Доброжелательные, дружеские-51%

Безразличные, каждый сам по себе-2%

Натянутые, конфликтные-2%

Затрудняюсь ответить-0%



Считаете ли вы, что применение нововведений (инноваций) в колледже способствует повышению качества образования

Полностью согласен-73%

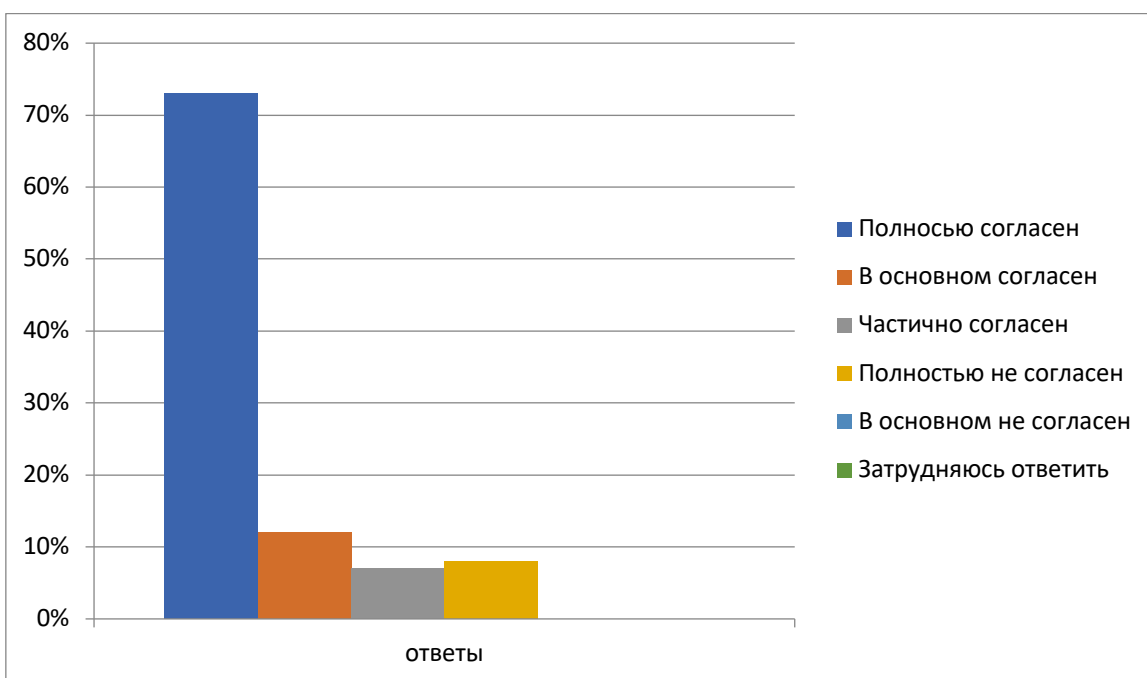
В основном согласен-12%

Частично согласен-7%

Полностью не согласен-8%

В основном не согласен-0%

Затрудняюсь ответить-0%



Каков на ваш взгляд уровень учебной нагрузки в колледже

Очень высокий, невыполнимый-0%

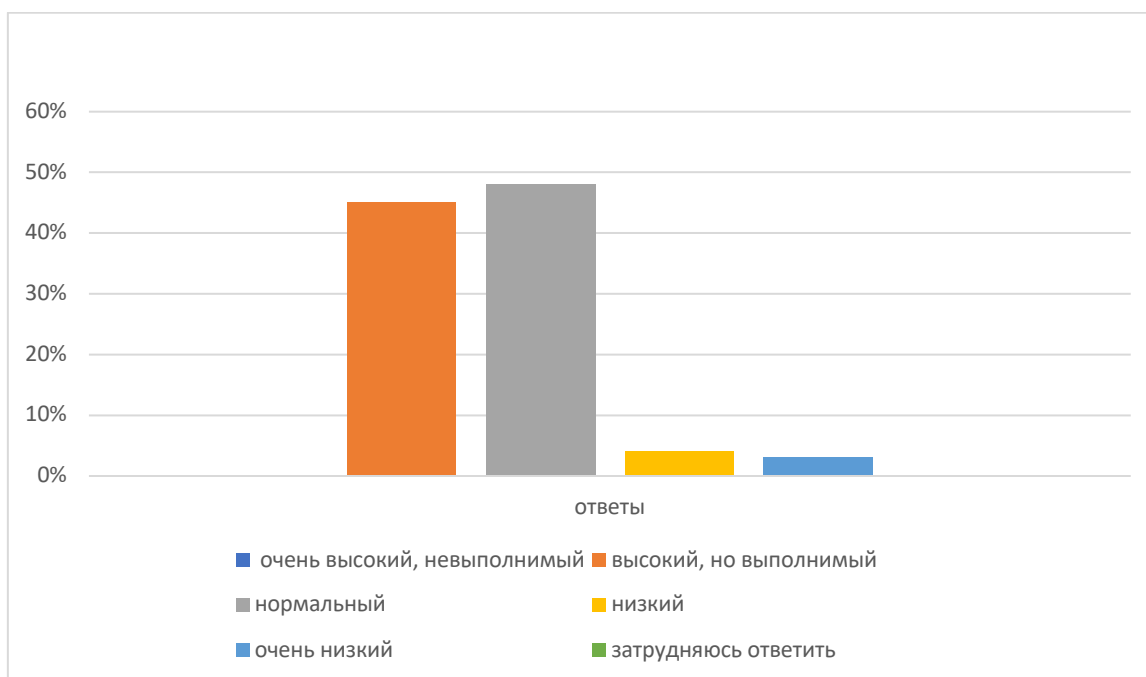
Высокий, но выполнимый-45%

Нормальный-48%

Низкий-4%

Очень низкий-3%

Затрудняюсь ответить-0%



Испытываете ли вы трудности в процессе обучения, если да, то какие (можно выбрать несколько вариантов ответа)

Нет, не испытываю трудностей-81%

Да, высокая учебная нагрузка-10%

Да, отсутствие интереса к дисциплинам-0%

Да, ухудшение состояния здоровья-2%

Да, трудности в общении с педагогами-3%

Да, трудности в общении с одногруппниками-4%



Какие проблемы вы видите в организации учебного процесса в колледже

Несоответствие изучаемых дисциплин получаемой специальности-3%

Недостаточное количество часов для наиболее значимых дисциплин-0%

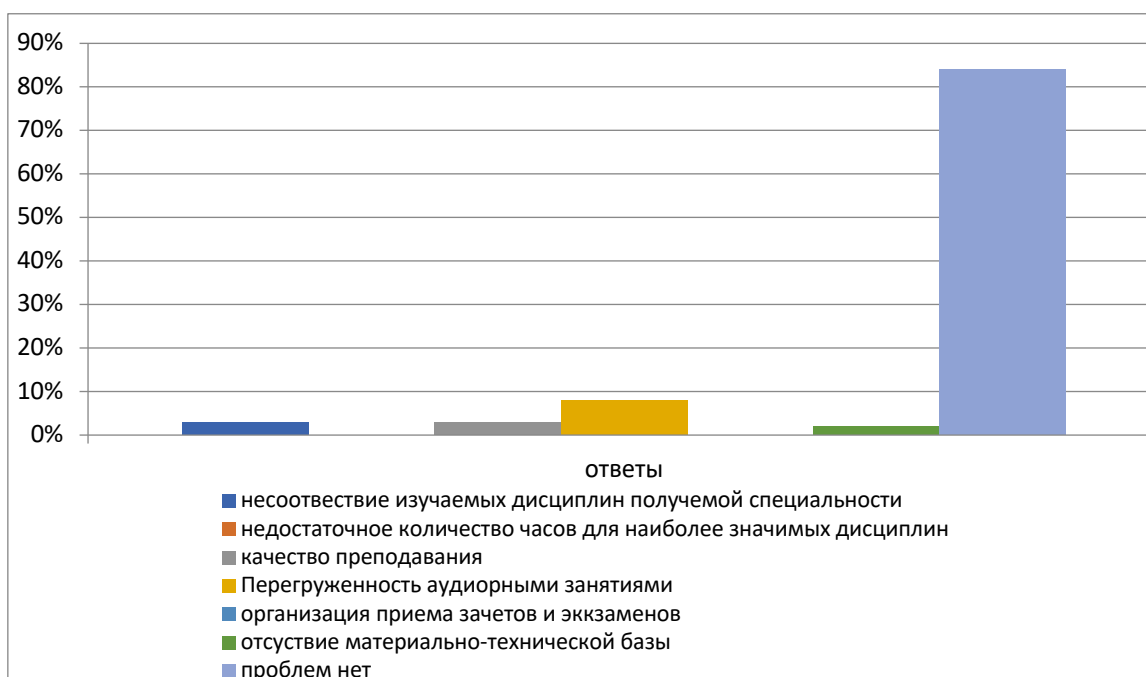
Качество преподавания-3%

Перегруженность аудиторными занятиями-8%

Организация приема зачетов и экзаменов-0%

Отсутствие материально-технической базы-2%

Проблем нет-84%



Удовлетворены ли характером отношений, сложившихся между преподавателями и студентами вашей группы

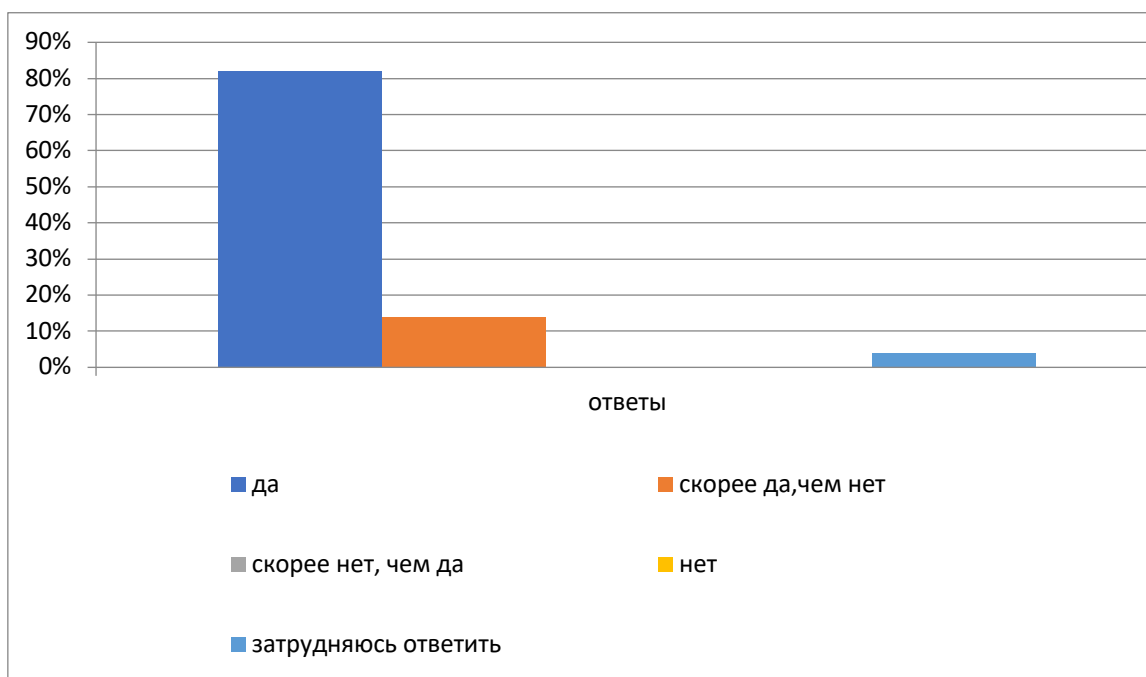
Да-82%

Скорее да, чем нет-14%

Скорее нет, чем да-0%

Нет-0%

Затрудняюсь ответить-4%



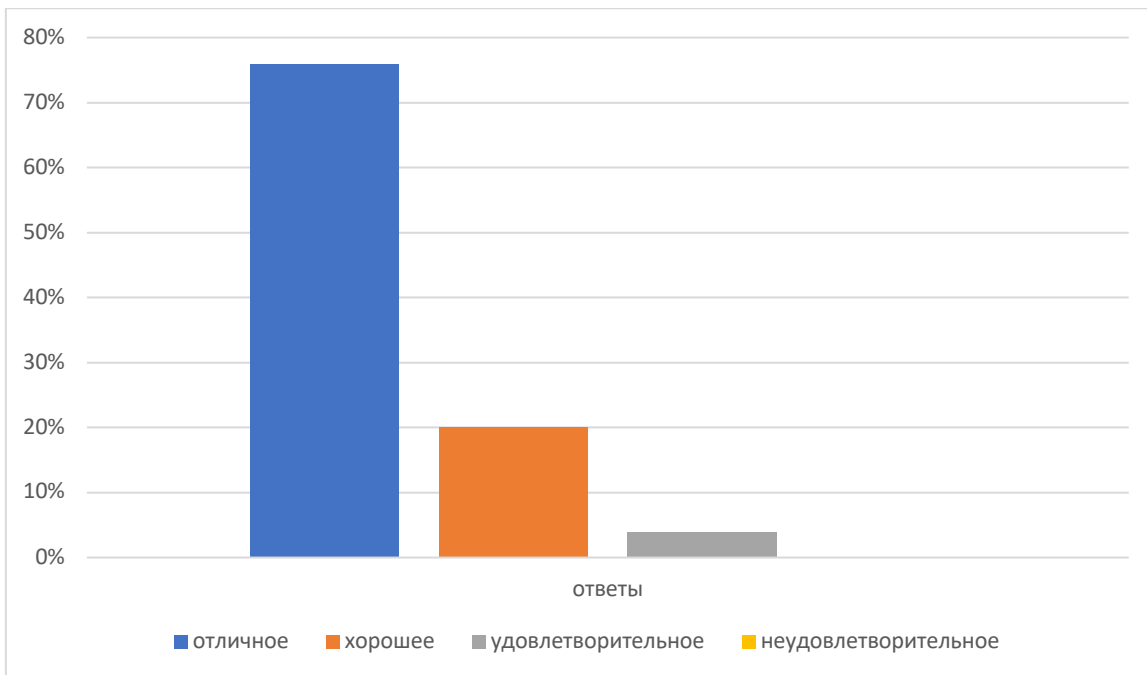
Как бы вы оценили качество образования, которое дает колледж

Отличное-76%

Хорошее-20%

Удовлетворительное-4%

Неудовлетворительное-0%



Рекомендовали ли вы колледж знакомым, друзьям или родственникам для качественного образования

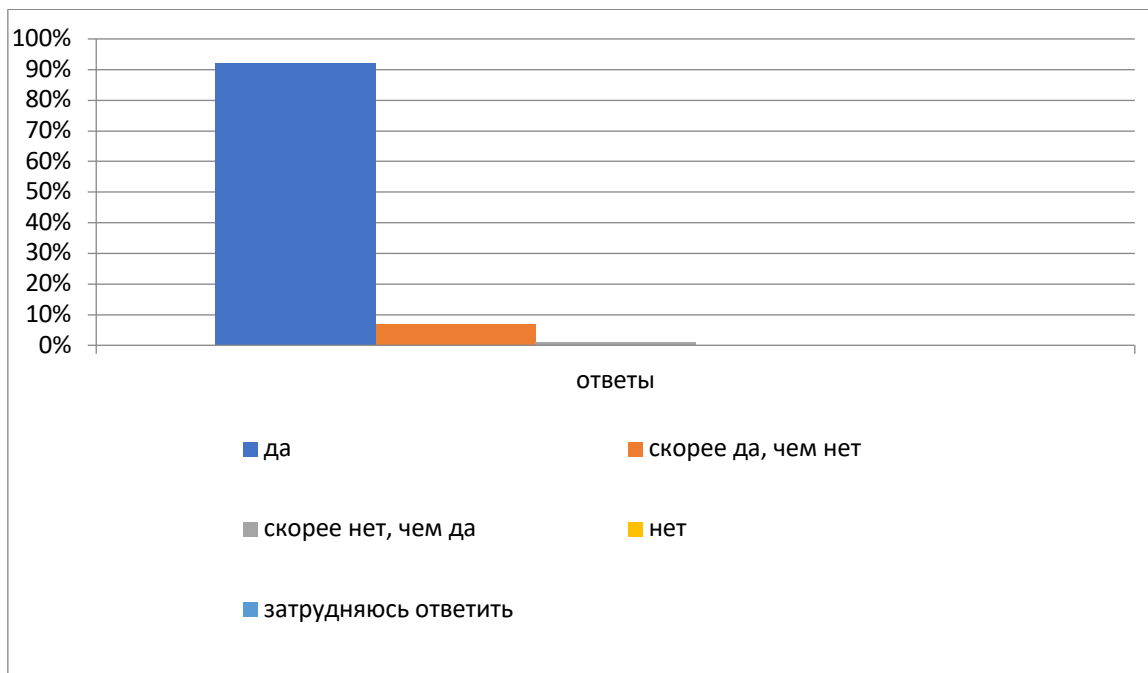
Да-92%

Скорее да, чем нет-7%

Скорее нет, чем да-1%

Нет-0%

Затрудняюсь ответить-0%



Результаты анкетирования говорят об удовлетворенности студентов качеством предоставления образовательных услуг.

